

Rapport 2008:27

Arkeologisk förundersökning/antikvarisk kontroll

Hemmingstorp - Mäselköp

RAÄ 73

Risinge socken
Finspångs kommun
Östergötlands län

Viktoria Björkhager

Hemmingstorp - Mäselköp

Innehåll

Sammanfattning	2
Inledning	4
Områdesbeskrivning	4
Syfte	4
Metod och dokumentation	4
Resultat och tolkning	4
Referenser	4
Tekniska uppgifter	5

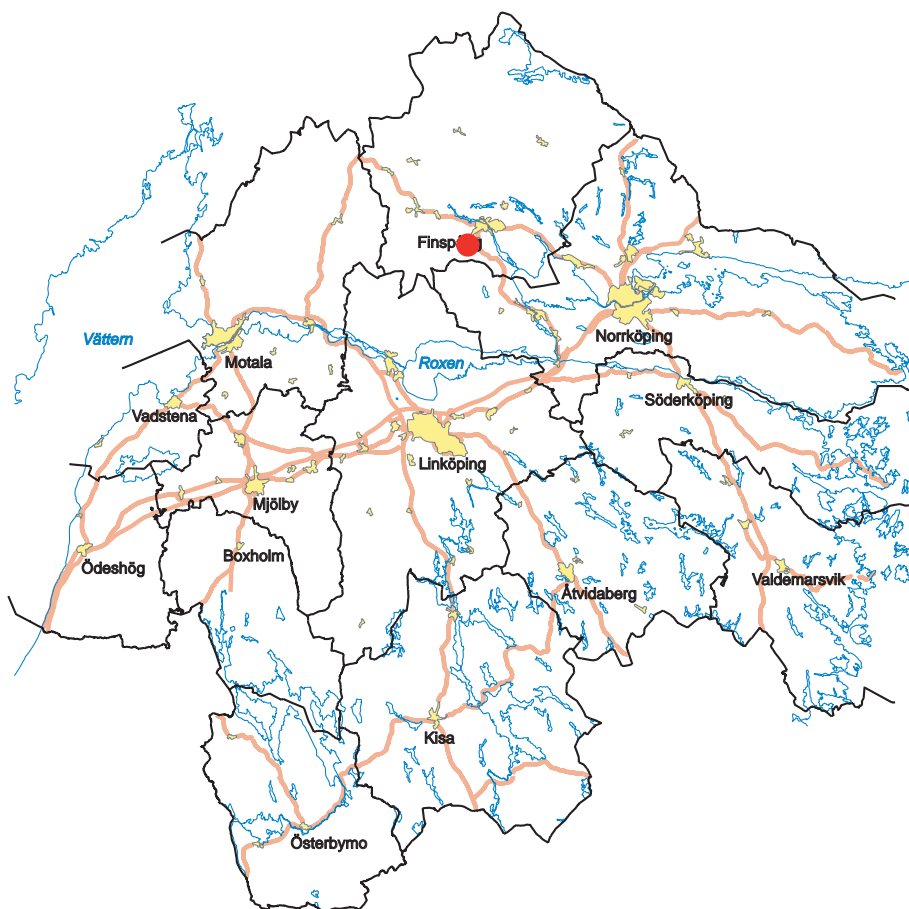
Ö S T E R G Ö T L A N D S L Ä N S M U S E U M
A V D E L N I N G E N F Ö R A R K E O L O G I

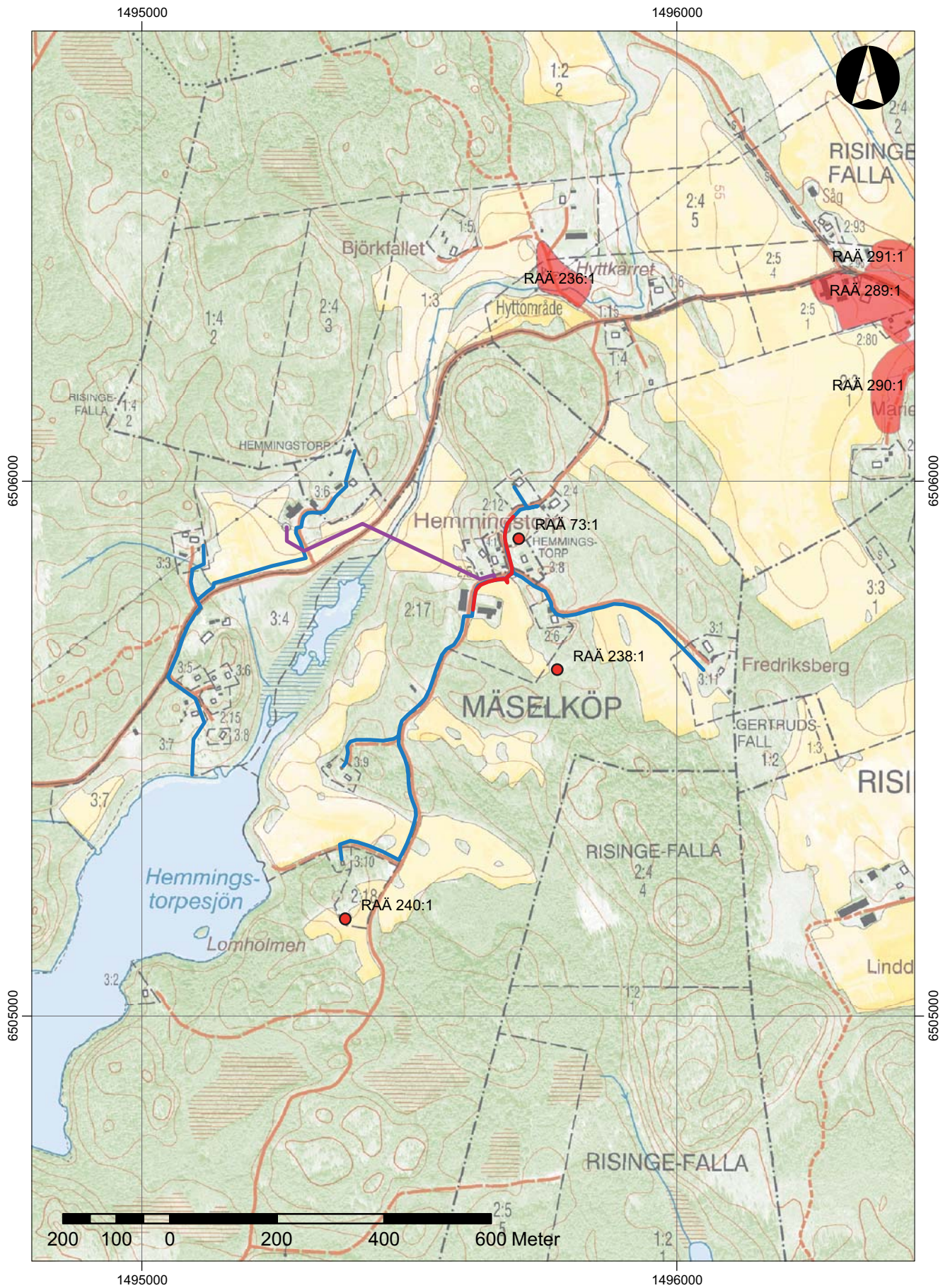
Box 232 • 581 02 Linköping • Tel 013 - 23 03 00 • Fax 013 - 12 90 70
info@ostergotlandslansmuseum.se • www.ostergotlandslansmuseum.se

Sammanfattning

I maj 2005 utförde Östergötlands länsmuseum en arkeologisk förundersökning i form av antikvarisk kontroll vid Hemmingstorp – Mäselköp, Risinge socken, Finspångs kommun, Östergötland. Förundersökningen utfördes i samband med förstärkning av elnätet. Arbetet utfördes på uppdrag av Vattenfall Eldistribution AB. Vid förundersökningen påträffades ingenting av arkeologiskt intresse.

Viktoria Björkhager
antikvarie





Figur 2. Utdrag ur digitala Fastighetskartan med undersökningsområdet markerat. Den del av sträckan som övervakades genom antikvarisk kontroll är markerad med rött. Lila färg markerar ny högspänningskabel, blå färg markerar ny lågspänningskabel. Skala 1:10 000.

Inledning

Östergötlands länsmuseum utförde i maj 2005 en arkeologisk förundersökning i form av antikvarisk kontroll i samband med förstärkning av elnätet vid Hemmingstorp – Mäselköp, Risinge socken, Finspångs kommun. Undersökningen utfördes efter beslut från Länsstyrelsen i Östergötlands län.

Uppdragsgivare var Vattenfall Eldistribution AB vilka även svarade för de arkeologiska kostnaderna. Ansvarig för förundersökningen samt rapportarbetet var undertecknad.

Områdesbeskrivning

Området ligger i den skogiga delen av Risinge socken och karakteriseras av bergiga partier på nivåer omkring 60 m ö h. I anslutning till bebyggelsen utgörs dalbottnarna av postglacial lera och högre upp av mossand och grusig/sandig mark.

Den aktuella kabelsträckningen går igenom Hemmingstorps bytomt. Bytomten ligger på en höjdrygg i skogsbygden sydväst om Finspång. Bebyggelsen i dagens Hemmingstorp är väl samlad kring byvägen. Byn omnämns första gången 1360 och sedan 1363 genom *"Anunder j hemmingsthorpe"*. 1389 omnämns en *"swen i hemmingxtorpe"* (SOFIE). I den norra delen av bytomten finns bebyggelse lämningar i form av husgrund med spisröse (RAÅ 73) och ett odlingsröse.

Syfte

Syftet med förundersökningen var att fastställa om fast fornlämning fanns inom den planerade ledningssträckningen. Ledningsdragningen skulle i första hand anpassas så att fast fornlämning inte kom till skada men om det inte var möjligt skulle fornlämningen undersökas och dokumenteras vad gällde karaktär, omfattning och datering.

Till den arkeologiska förundersökningen kunde följande frågeställningar knytas:

- Finns det medeltida kulturlager och/eller lämningar utmed den aktuella kabelsträckningen genom Hemmingstorps bytomt?
- Vilken karaktär har lämningarna?
- Vilken datering har de?

Metod och dokumentation

Den arkeologiska förundersökningen utfördes i form av en antikvarisk kontroll i samband med schaktningsarbetena. Detta innebar att anläggningar och kulturlager som inte kunde undvikas skulle dokumenteras genom plan- och profilritningar, beskrivningar och fotografering. Vid behov skulle relevant provtagning ske.

Resultat och tolkning

Den antikvariska kontrollen utfördes utmed kabelsträckningen som gick genom Hemmingstorps by. Schaktet grävdes i kanten av genomfartsvägen och hade en bredd av ca 0,4 m och ett djup av 0,6 m. Inga anläggningar eller kulturlager kunde konstateras i schaktet.

Östergötlands länsmuseum gjorde bedömningen att sträckan ur arkeologisk synpunkt var lämplig för det planerade exploateringsföretaget.

Referenser

Fornminnesregistret för Risinge sn, Östergötland.

www.sofi.se/ortnamnsregistret

Tekniska uppgifter

Sträcka	Hemmingstorp - Mäselköp
Socken	Risinge
Kommun	Finspång
Län och landskap	Östergötland
Fornlämningsnummer	RAÄ 73
Ekonomiska kartans blad	095 19 (9F 1j Finspång)
Koordinater	X6505831, Y1495693
Koordinatsystem	RT90 2,5 gon V
Typ av undersökning	Arkeologisk förundersökning i form av antikvarisk kontroll
Länsstyrelsens dnr	431-6418-05
Länsstyrelsens handläggare	Annika Toll
Länsstyrelsens beslut	2005-07-27
ÖLM dnr	245/05
ÖLM projektnr	530281
Uppdragsgivare	Vattenfall Eldistribution AB
Kostnadsansvarig	Vattenfall Eldistribution AB
Projektledare	Viktoria Björkhager
Fältarbetstid	2005-05-10
Totalt undersöktes	Ca 240 löpmeter
Fynd	Nej
Foto	Nej
Analyser	Nej
Grafik	Lasse Norr
Renritning	-
Grafisk form	Lasse Norr

Dokumentationsmaterialet förvaras på Östergötlands länsmuseum.

Ur allmänt kartmaterial
ISSN 1403-9273

© Lantmäteriverket. Ärende nr MS2006/02241
Rapport 2008:27 © Östergötlands länsmuseum



Östergötlands länsmuseum utförde i maj 2005 en arkeologisk förundersökning i form av antikvarisk kontroll i samband med förstärkning av elnätet vid Hemmingstorp – Mäselköp, Risinge socken, Finspångs kommun, Östergötland. Vid förundersökningen påträffades ingenting av arkeologiskt intresse.