

Rapport 2008:23

Arkeologisk förundersökning/antikvarisk kontroll

## Ugglebovägen

Invid bl a RAÄ 46  
Ugglebovägen  
Ljungsbro  
Vreta Klosters socken  
Linköpings kommun  
Östergötlands län

Fredrik Samuelsson



# Ugglebovägen

## Innehåll

Sammanfattning . . . . .	2
Inledning . . . . .	4
Områdesbeskrivning . . . . .	4
Syfte . . . . .	4
Metod och dokumentation . . . . .	4
Resultat och tolkning . . . . .	4
Referenser . . . . .	4
Tekniska uppgifter . . . . .	6

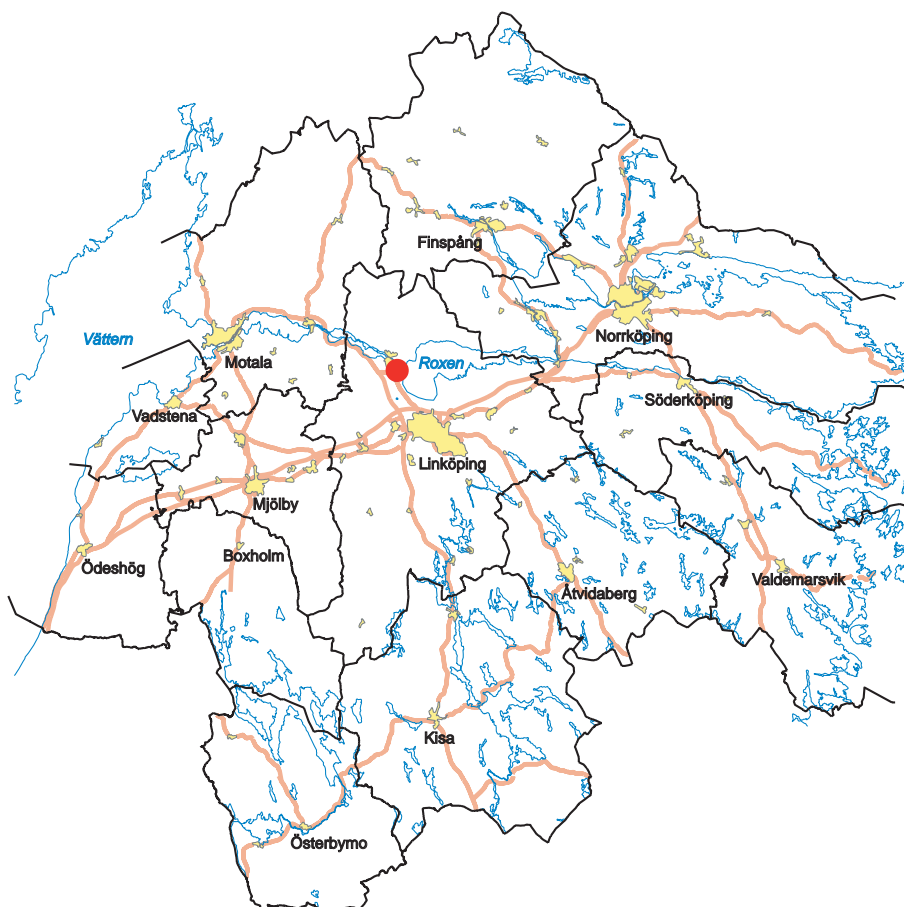
Ö S T E R G Ö T L A N D S L Ä N S M U S E U M  
A V D E L N I N G E N F Ö R A R K E O L O G I

Box 232 • 581 02 Linköping • Tel 013 - 23 03 00 • Fax 013 - 12 90 70  
info@ostergotlandslansmuseum.se • www.ostergotlandslansmuseum.se

## Sammanfattning

I oktober 1998 utförde Östergötlands länsmuseum en arkeologisk förundersökning i form av en antikvarisk kontroll vid Ugglebovägen, Ljungsbro, Linköpings kommun. Förundersökningen utfördes i samband med VA-ledningsarbete. Arbetet utfördes på uppdrag av Tekniska Verken i Linköping AB. Vid förundersökningen påträffades ingenting av arkeologiskt intresse.

Fredrik Samuelsson  
antikvarie

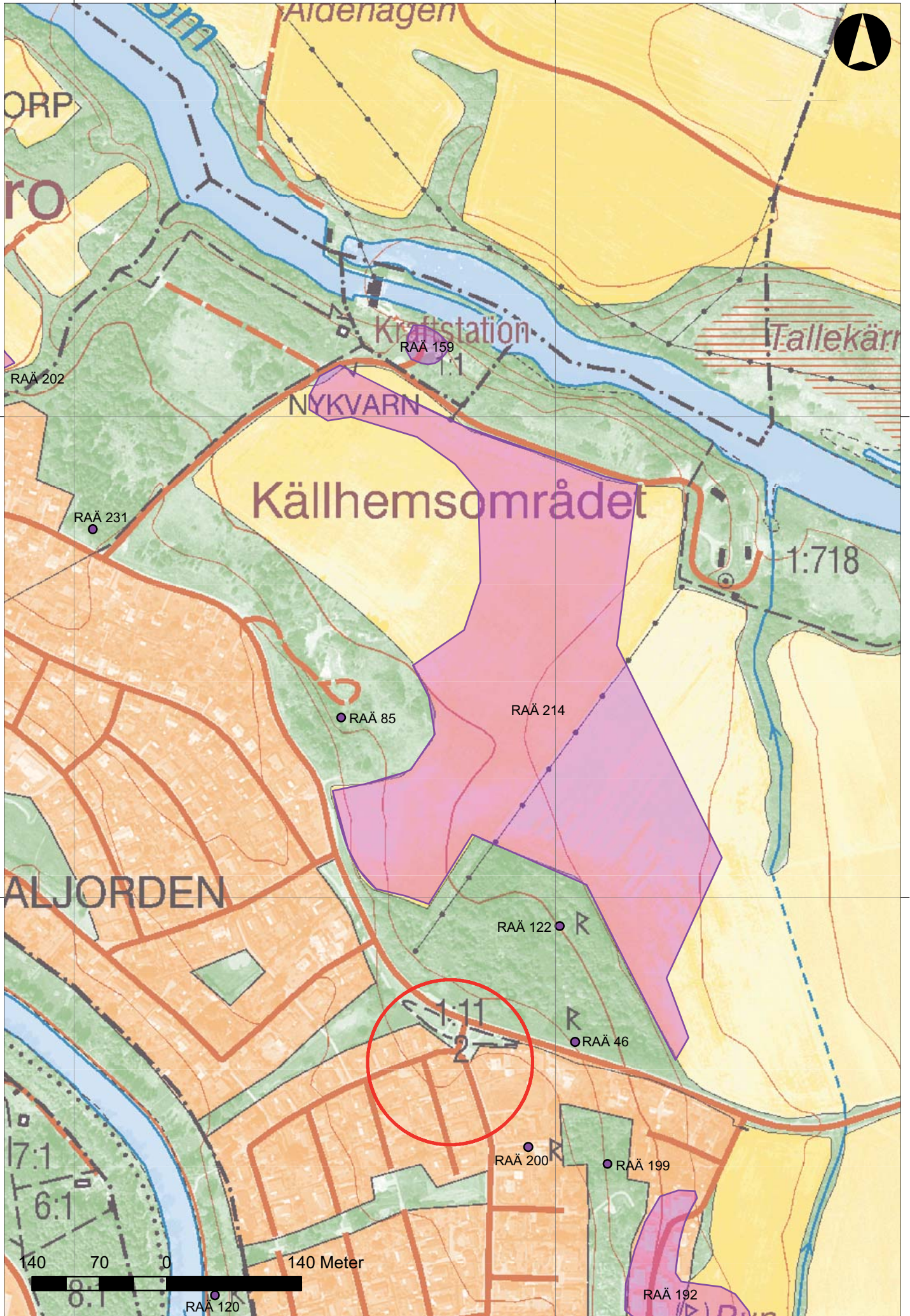


Figur 2. Utdrag ur digitala Fastighetskartan med undersökningsområdet markerat. Skala 1:5 000.



1483000

1483500



ORP  
ro

Aldenagen

Kraftstation

Tallekärr

NYKVARN

Källhemsområdet

1:718

RAÄ 202

RAÄ 159

RAÄ 231

RAÄ 85

RAÄ 214

ALJORDEN

RAÄ 122

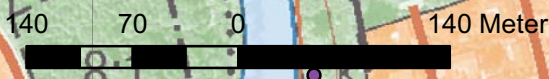


RAÄ 46

17:1  
6:1

RAÄ 200

RAÄ 199



RAÄ 120

RAÄ 192

1483000

1483500

6487000

6487000

6486500

6486500



## Inledning

Östergötlands länsmuseum utförde i oktober 1998 en arkeologisk förundersökning i form av en antikvarisk kontroll i samband med VA-ledningsarbete vid Ugglebovägen i stadsdelen Ljungsbro, Linköpings kommun, Östergötlands län. Förundersökningen utfördes efter beslut från Länsstyrelsen i Östergötlands län.

Uppdragsgivare var Tekniska Verken i Linköping AB vilka även svarade för de arkeologiska kostnaderna. Ansvarig för förundersökningen var antikvarie Viktoria Björkhager och ansvarig för rapportarbetet var undertecknad.

## Områdesbeskrivning

Det aktuella området ligger i en mycket fornlämningsrik trakt i Ljungsbro östra utkant, där villabebyggelsen övergår i åkermark. Terrängen sluttar ner mot Motala ström i nordost samt mot Blackbäcken och Roxen i öster.

Området ligger inom ett fornlämningsstråk som sträcker sig från Roxen och ca 5 km västerut. Stråket omfattar boplatsslämnings, gravar, gravfält, hålvägar, högar, skålgropar, skärvtenshögar och en medeltida kungs- och biskopsgård. Dateringarna i området varierar från stenålder till medeltid (Feldt 2003).

I det absoluta närområdet återfinns två stensättningar (RAÄ 46 & 122), två möjliga stensättningar (RAÄ 193), tre boplatksområden (RAÄ 192, 199 & 214) och en älvkvarnsförekomst (RAÄ 200).

## Syfte

Syftet med förundersökningen var att tillse att fast fornlämnings inte kom till skada genom det planerade markgreppet. Fornlämningar som framkom skulle dokumenteras avseende karaktär och omfattning samt om möjligt dateras. Förundersökningens resultat skulle kunna ligga till grund för länsstyrelsens fortsatta beslut i ärendet.

## Metod och dokumentation

Den arkeologiska förundersökningen genomfördes i form av antikvarisk kontroll i samband med schaktningen. Schaktet grävdes med maskin.

Totalt berördes en yta på ca 6 m<sup>2</sup> och djupet var ca 2 m.

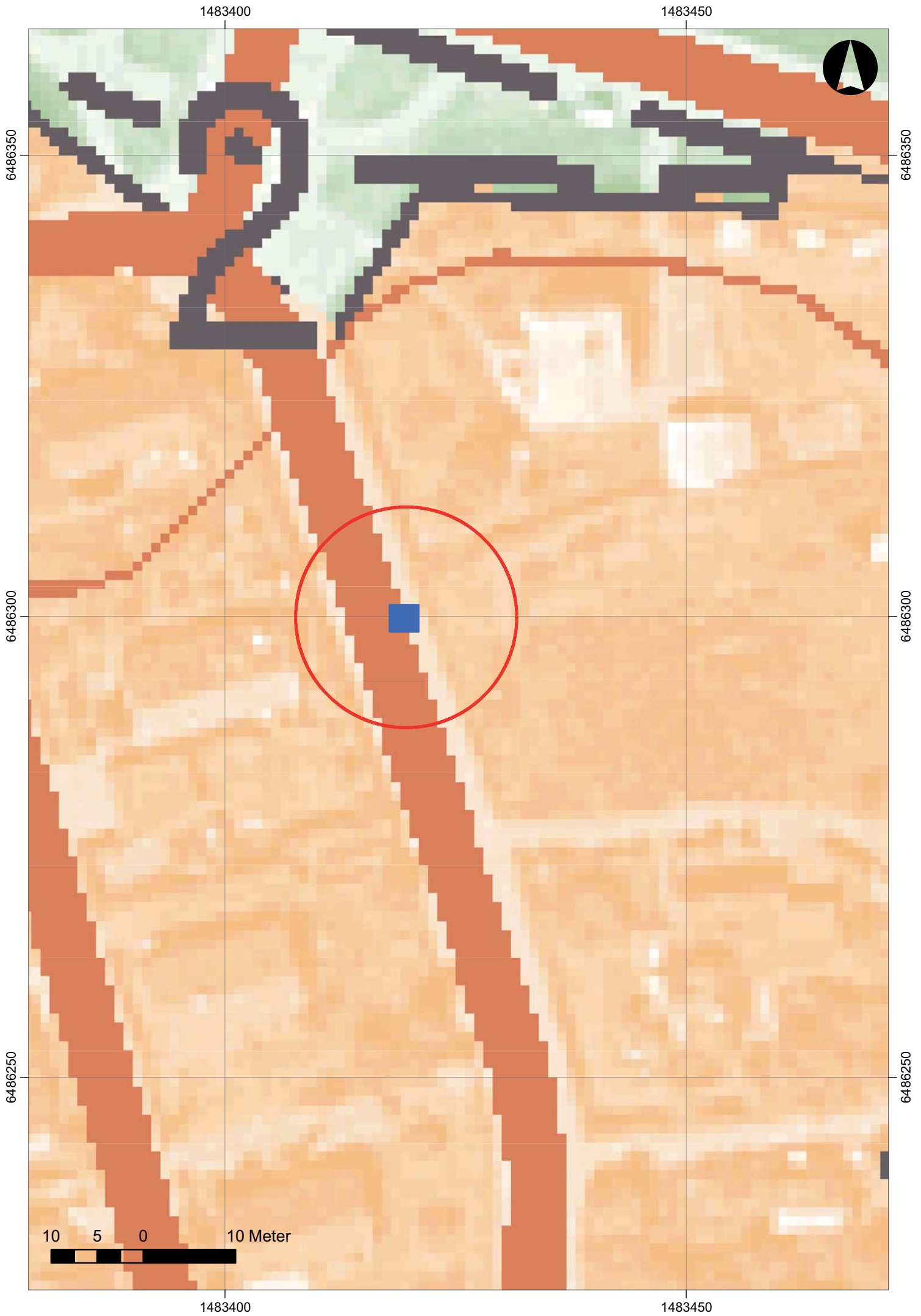
## Resultat och tolkning

Vid undersökningen framkom ingenting av arkeologiskt intresse. Schaktet bestod endast av bärlager i trottoaren och under detta kom lera.

## Referenser

Feldt A-C. 2003. *Stenålder vid Kungsbrovägen*. Arkeologisk förundersökning, Kungsbro 1:499 och Ugglebovägen, Vreta Kloster socken, Linköpings kommun, Östergötland. Rapport 2003:36. Östergötlands länsmuseum.

Fornminnesregistret: <http://www.fmis.raa.se/fmis/>



## Tekniska uppgifter

Lokal	Ugglebovägen
Socken	Vreta Kloster
Kommun	Linköping
Län och landskap	Östergötland
Fornlämningsnummer	Invid RAÄ 46 m fl
Ekonomiska kartans blad	085 76 (8F 7g Ljungsbro)
Koordinater	X6486300, Y1483419
Koordinatsystem	RT90 2,5 gon V
Typ av undersökning	Arkeologisk förundersökning i form av antikvarisk kontroll
Länsstyrelsens dnr	220-8255-98
Länsstyrelsens handläggare	Carin Claréus
Länsstyrelsens beslut	1998-10-30
ÖLM dnr	500/98
ÖLM projektnr	Ä5967
Uppdragsgivare	Tekniska Verken i Linköping AB
Kostnadsansvarig	Tekniska Verken i Linköping AB
Projektledare	Viktoria Björkhager
Rapportarbete	Fredrik Samuelsson
Fältarbetstid	1998-10-30
Totalt undersöktes	Ca 6 m <sup>2</sup>
Fynd	Nej
Foto	Nej
Analyser	Nej
Grafik	Fredrik Samuelsson
Renritning	-
Grafisk form	Lasse Norr

Dokumentationsmaterialet förvaras på Östergötlands länsmuseum.

Ur allmänt kartmaterial  
ISSN 1403-9273

© Lantmäteriverket. Ärende nr MS2006/02241  
Rapport 2008:23 © Östergötlands länsmuseum







Östergötlands länsmuseum utförde i oktober 1998 en arkeologisk förundersökning i form av en antikvarisk kontroll i samband med VA-ledningsarbete vid Ugglebovägen i Ljungsbro, Linköpings kommun, Östergötlands län. Vid förundersökningen påträffades ingenting av arkeologiskt intresse.