

Rapport 2007:2

Arkeologisk förundersökning/antikvarisk kontroll

En elkabel vid Solberget

Stora Sjögestad 20:2

Invid RAÄ 149
Vreta Kloster socken
Linköpings kommun
Östergötlands län

Anders Lundberg

En elkabel vid Solberget

Stora Sjögestad 20:2

Innehåll

Sammanfattning	2
Inledning	4
Områdesbeskrivning.	4
Syfte och metod	4
Resultat	4
Tekniska uppgifter.	5
Bilaga 1. Schaktplan	6

Ö S T E R G Ö T L A N D S L Ä N S M U S E U M
K U L T U R M I L J Ö A V D E L N I N G E N

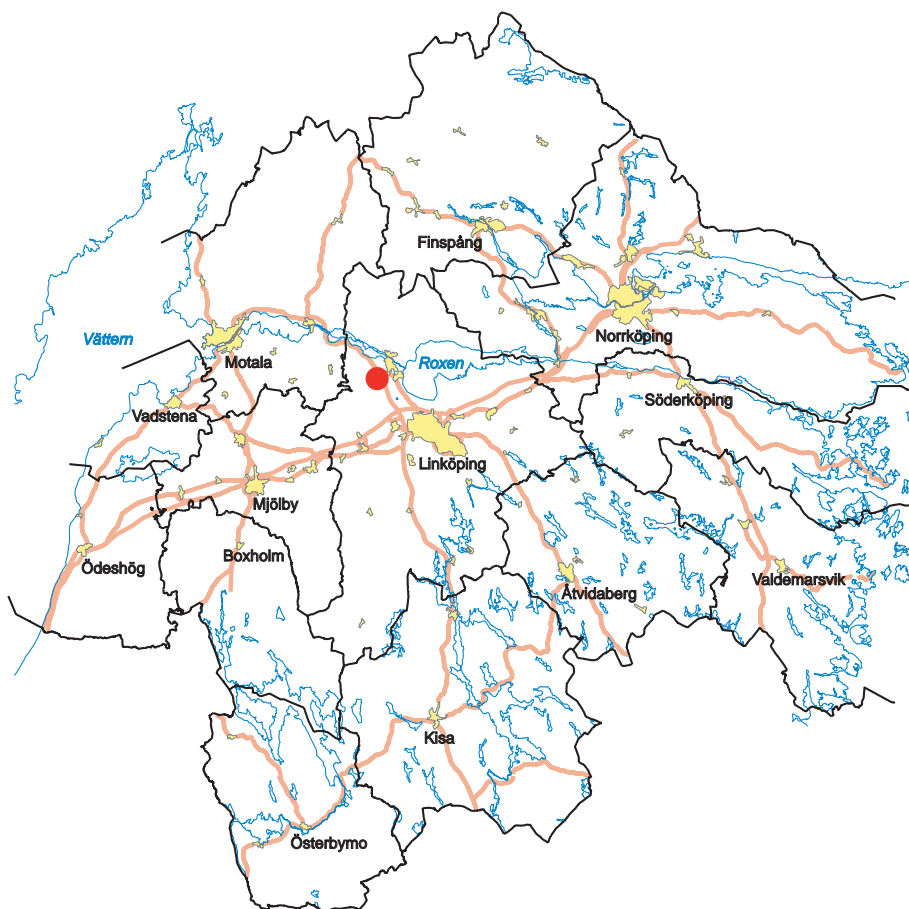
Box 232 • 581 02 Linköping • Tel 013 - 23 03 00 • Fax 013 - 12 90 70
lansmuseum@lansmus.linkoping.se • www.linkoping.se/lansmuseum

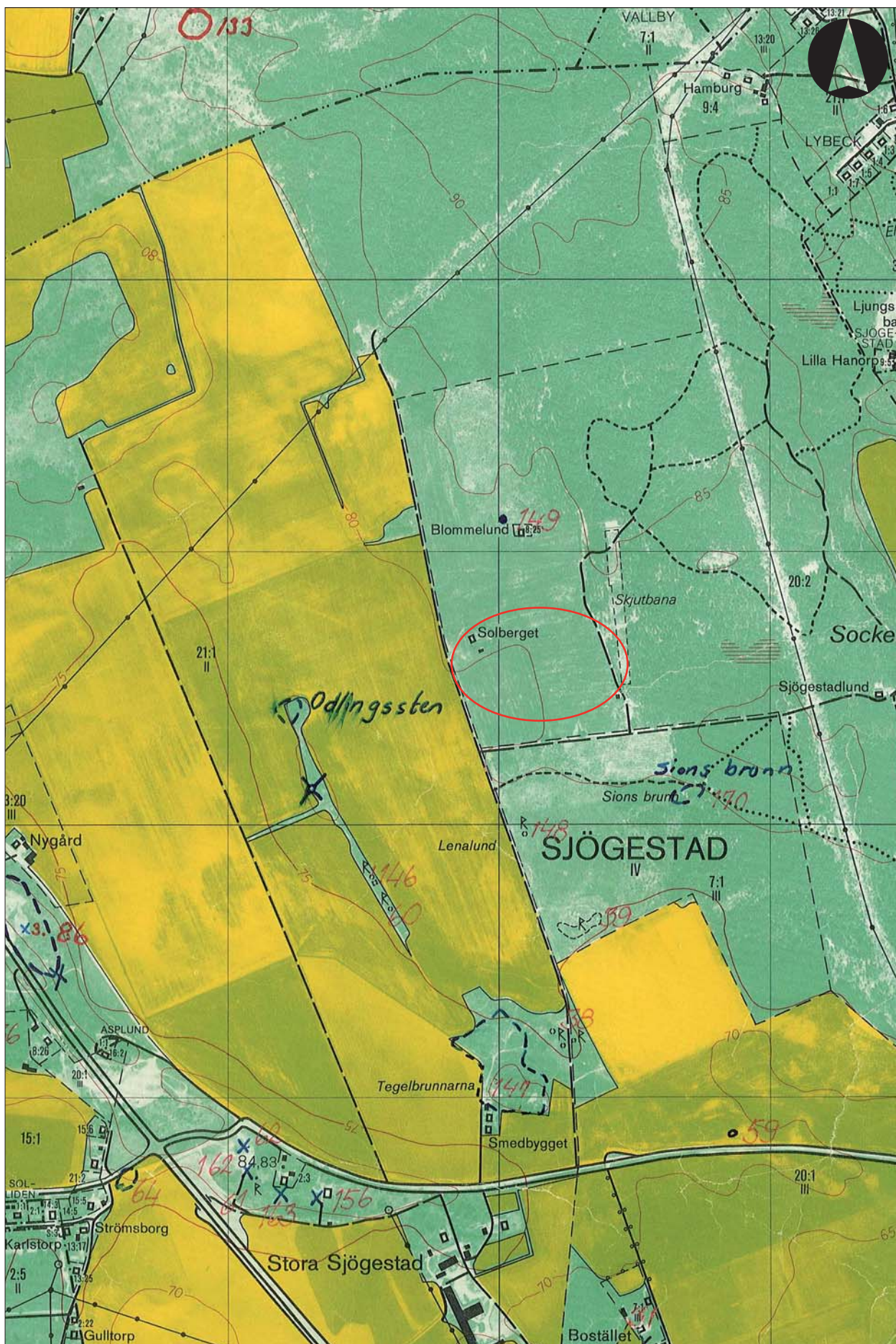
Sammanfattning

Den antikvariska kontrollen föranleddes av en plöjning för elkabel. Kabelsträckan omfattade ca 400 löpmeter med ett djup av ca 0,6 m.

Elkabeln placerades i huvudsak i hagmark. I äldre kartmaterial utgörs samma område av skogsmark. Inom hagmarken noterades spår som kan tyda på fossil åkermark i form av tidigare diken och låga vallar. På fyra utvalda punkter togs provschakt upp utmed sträckningen. Dessa visade på ett 0,15-0,20 m tjockt äldre ploglager med sandig mylla. Därunder följde den naturliga orörda markytan. Inga fynd eller anläggningar påträffades.

Anders Lundberg
antikvarie





Figur 2. Utdrag ur Ekonomiska kartans blad 085 76 med undersökningsområdet markerat. Skala 1:10 000.

Inledning

Östergötlands länsmuseum utförde 2003-11-13 en arkeologisk förundersökning i form av en antikvarisk kontroll inom fastigheten Stora Sjögestad 20:2 i Vreta Kloster socken. Förundersökningen föranleddes av utbyte av en elkabel.

Arbetet utfördes enligt beslut från Länsstyrelsen i Östergötlands län. Uppdragsgivare var Linköpings Kraftnät AB som svarade för de arkeologiska kostnaderna. Fält- och rapportarbete har utförts av under-teknad.

Områdesbeskrivning

Området ingår i en fornlämningsrik fullåkersbygd som allt sedan bronsåldern utgjort ett av Östergötlands mer centrala och tätbefolkade områden.

Kabelsträckningen löper över vad som numera får betecknas som hagmark. På äldre kartmaterial motsvaras samma ytor av skogsmark. Enligt häradskartan från slutet av 1800-talet motsvaras nuvarande huset Solberget av ett jordtorp kallat "Solbaddet". Av samma karta framgår det att flera torp under Sjögestad funnits i området. Till vissa av dessa torp fanns mindre lyckor och hagar. Sjögestad utgjorde redan under medeltiden en stor frälse-egendom med relativt vidsträckta marker.

Inom en radie av 400 m från arbetsföretaget återfinns 6 st gravlokaler (RAÄ 38, 39, 60, 146, 148 och 149) med en huvudsaklig datering till äldre järnålder. Strax sydost om kabelsträckningen återfinns RAÄ 170, kalkbrott och kalkugn med tradition, kallad "Sions brunn". RAÄ 148-149 är belägna i hagmarken och var vid inventeringstillfället övertorvade, den sistnämnda framkom i samband med skogsplöjning.

Syfte och metod

Syftet med den arkeologiska förundersökningen i form av en antikvarisk kontroll var primärt att styra markingreppen så att fast forn lämning berördes så lite som möjligt av det planerade arbetsföretaget. Fast forn lämning som berördes av schaktningen skulle dokumenteras avseende karaktär och omfattning samt om möjligt dateras.

Den arkeologiska förundersökningen utfördes som en antikvarisk kontroll i samband med markarbetena. Ledningsschaktet mättes in med GPS.

Resultat

Elkabeln placerades i huvudsak i hagmark. I äldre kartmaterial utgörs samma område av skogsmark. Inom hagmarken noterades spår som kan tyda på fossil åkermark i form av tidigare diken och låga vallar.

På fyra utvalda punkter togs provschakt upp utmed sträckningen. Dessa visade på ett 0,15-0,20 m tjockt äldre ploglager med sandig mylla. Därunder följde den naturliga orörda markytan. Inga fynd eller anläggningar påträffades.

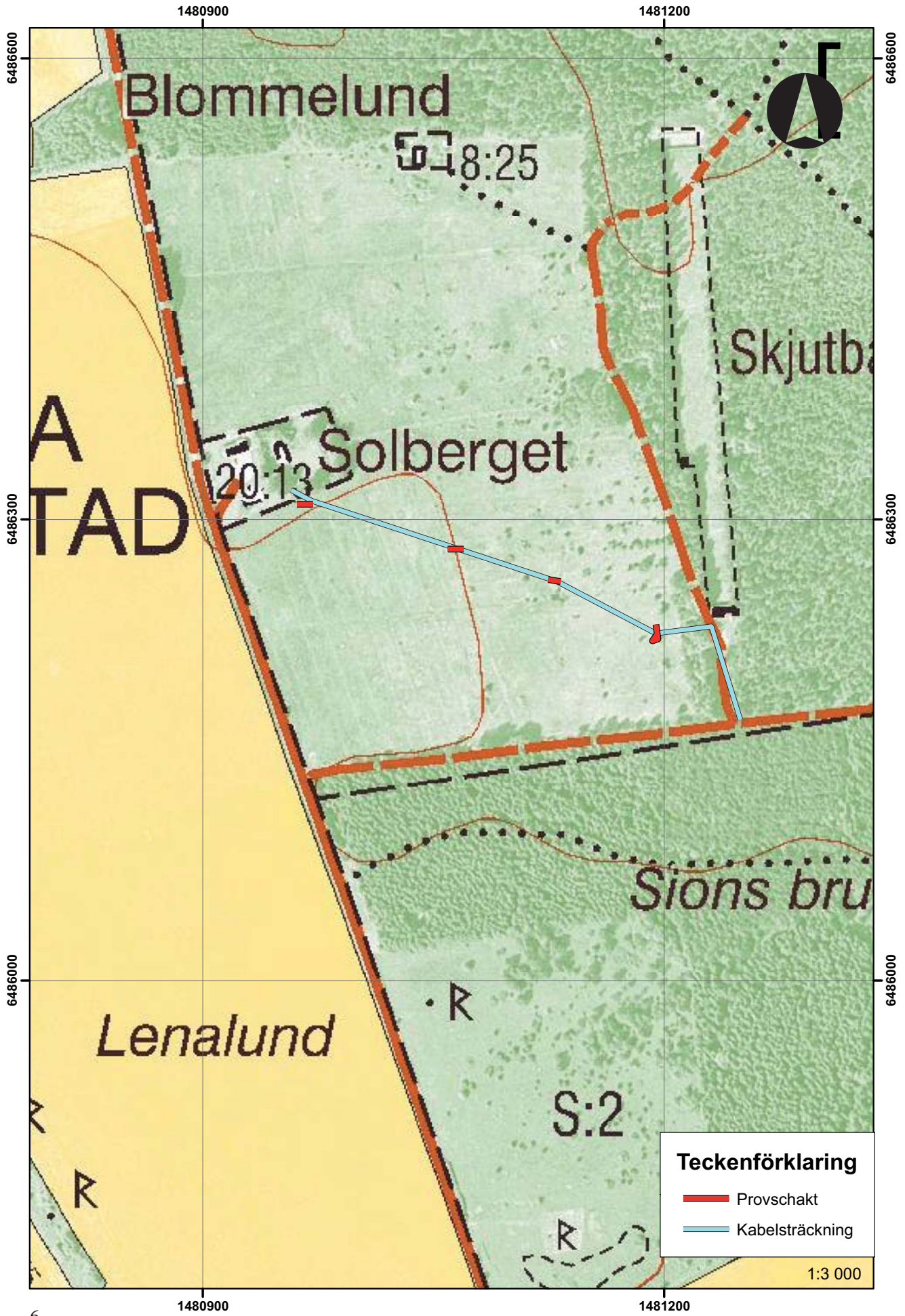
Tekniska uppgifter

Område	Stora Sjögestad 20:2
Socken	Vreta Kloster
Kommun	Linköping
Län och landskap	Östergötland
Fornlämningsnr	RAÄ 149 m fl - invid
Ekonomiska kartans blad	085 76 (8F 7g Ljungsbro)
Koordinater	X 6486155-6486310 Y 1481260-1480980
Koordinatsystem	RT 90, 2,5 gon W
Höjdsystem	-
Typ av undersökning	Arkeologisk förundersökning/antikvarisk kontroll
Länsstyrelsens beslut	2003-10-07
Länsstyrelsens handläggare	Carin Claréus
Länsstyrelsens dnr	431-18036-03
Länsmuseets dnr	534/03
Länsmuseets kontonummer	Ä6867
Uppdragsgivare	Linköpings Kraftnät AB
Kostnadsansvarig	Linköpings Kraftnät AB
Projektledare	Anders Lundberg
Fältarbetstid	2003-11-13
Totalt undersöktes	400 löpmeter
Fynd	Nej
Foto filmnr	Nej
Analys	Nej
Grafik	Anders Lundberg
Renritning	-
Grafisk form	Johan Levin

Dokumentationsmaterialet förvaras på Östergötlands länsmuseum.

Ur allmänt kartmaterial © Lantmäteriverket dnr 507-99-499
ISSN 1403-9273 Rapport 2007:2 © Östergötlands länsmuseum

Bilaga 1. Schaktplan





Östergötlands länsmuseum utförde 2003-11-13 en arkeologisk förundersökning i form av en antikvarisk kontroll inom fastigheten Stora Sjögestad 20:2 i Vreta Kloster socken, Linköpings kommun. Förundersökningen föranleddes av utbyte av en elkabel.

Elkabeln placerades i huvudsak i hagmark. I äldre kartmaterial utgörs samma område av skogsmark. Inom hagmarken noterades spår som kan tyda på fossil åkermark i form av tidigare diken och låga vallar. På fyra utvalda punkter togs provschakt upp utmed sträckningen. Inga fynd eller anläggningar påträffades.