

Rapport 2006:85

Arkeologisk förundersökning

Två nya villatomter vid Rogestad Milltorp 1:5

Invid RAÄ 47 och 48
Östra Hargs socken
Linköpings kommun
Östergötlands län

Anders Lundberg

Två nya villatomter vid Rogestad

Innehåll

Sammanfattning	2
Inledning	4
Områdesbeskrivning och fornlämningsmiljö.	4
Syfte och målsättning	4
Metod och dokumentation	4
Resultat	4
Tekniska uppgifter.	5
Bilaga 1. Schaktplan	6

Ö S T E R G Ö T L A N D S L Ä N S M U S E U M
K U L T U R M I L J Ö A V D E L N I N G E N

Box 232 • 581 02 Linköping • Tel 013 - 23 03 00 • Fax 013 - 12 90 70
lansmuseum@lansmus.linkoping.se • www.linkoping.se/lansmuseum

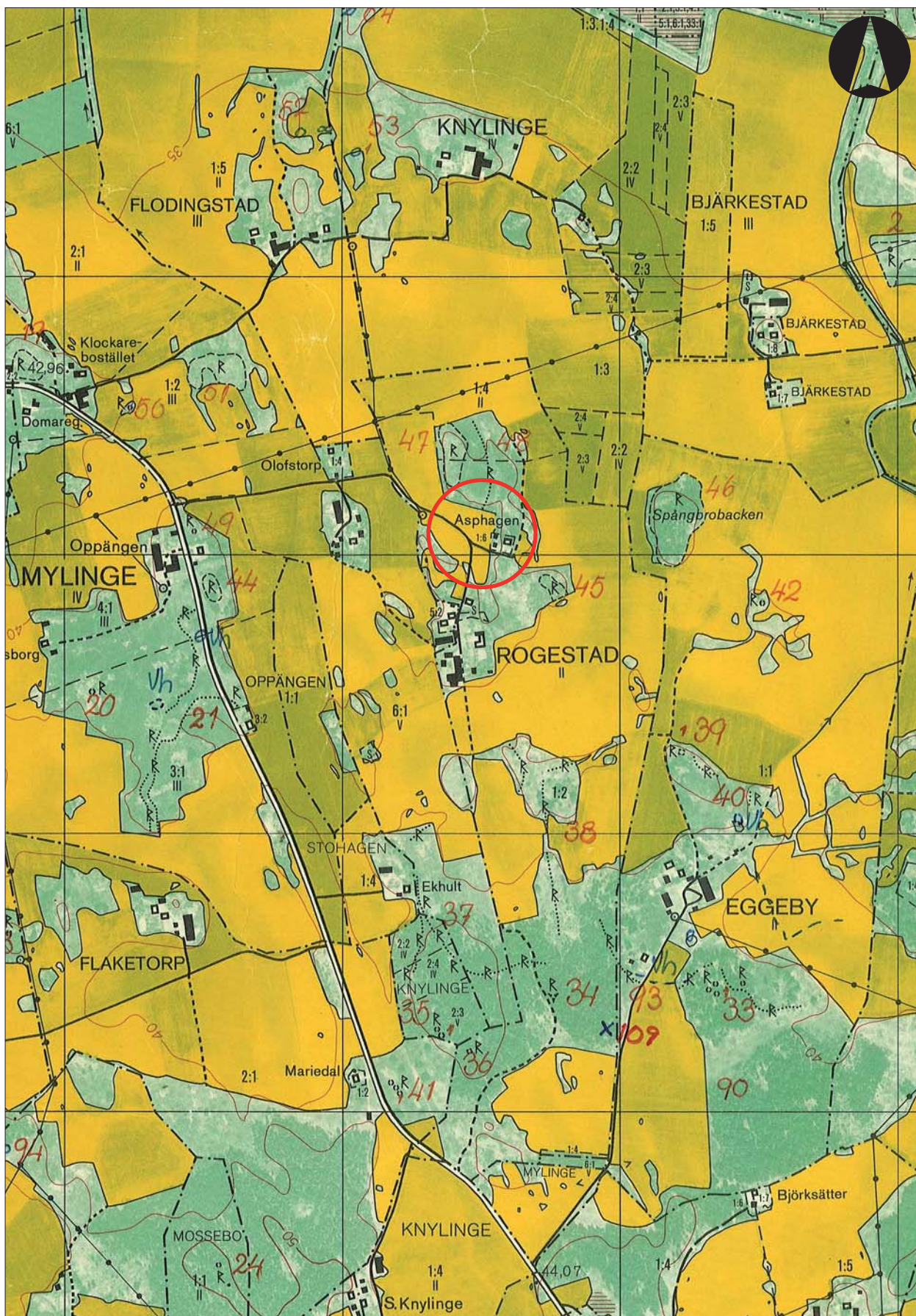
Sammanfattning

Med anledning av en planerad tomtavstyckning samt uppförande av två enfamiljshus inom fastigheten Milltorp 1:5 i Östra Hargs socken, Linköpings kommun, utförde Östergötlands länsmuseum en arkeologisk förundersökning. Platsen för exploateringen utgjordes av åkermark i anslutning till fornlämningarna RAÄ 47 och 48. Dessa är belägna inom ett angränsande större bergigt och trädbevuxet impediment och utgörs av ett gravfält, en stensträng och en ensamliggande stensättning.

Inom förundersökningsområdet påträffades ingenting av arkeologiskt intresse. Ur fornlämnings synpunkt bedöms området som klart för exploatering.

Anders Lundberg
antikvarie





Figur 2. Utdrag ur Ekonomiska kartans blad 085 69 med undersökningsområdet markerat. Skala 1:10 000.

Inledning

Östergötlands länsmuseum utförde 2006-11-01 en arkeologisk förundersökning inom Milltorp 1:5 i Östra Hargs socken, Linköpings kommun. Förundersökningen föranleddes av tomtavstyckningar samt uppförande av två stycken enfamiljshus. De avstyckade tomterna motsvarade tillsammans en yta av ca 2.500 m² åkermark.

Arbetet utfördes efter beslut från Länsstyrelsen i Östergötlands län. Uppdragsgivare var Siul AB i Linköping, som även svarat för de arkeologiska kostnaderna. Fält- och rapportarbete har utförts av undertecknad.

Områdesbeskrivning och fornlämningsmiljö

Det omgivande landskapet kan närmast betecknas som en fullåkersbygd som här och var bryts av mindre impediment. På flertalet impediment återfinns fornlämningar. Dessa utgörs främst av stensträngar och stensättningar samt gravfält. Fornlämningarnas kronologiska tyngdpunkt ligger i den äldre järnåldern. Även ortnamnsbeståndet med ändelser på *-inge* och *-stad* kan till stor del hänföras till järnåldern. Den historiskt kända bebyggelsen återfinns oftast på samma typ av impedimentmark som fornlämningarna.

I förhållande till den historiskt kända bebyggelsen är exploateringsytan belägen på inägomarken till Rogestad. Byn/gården är känd i skriftliga källor sedan år 1403 (SOFI). På inägomarken, ca 200 m norr om den historiska bytomten, återfinns fornlämningarna RAÄ 47 och 48. Dessa utgörs av en stensträng och en ensamliggande stensättning respektive ett gravfält med 20 synliga gravanläggningar. Stensträngen kan ursprungligen ha fortsatt söderut över de nu planerade byggnadstomterna. Avgränsningen för gravfältet ligger ca 40 m norr om de planerade bostadshusen.

Åt öster gränsar de planerade tomterna mot en äldre torplägenhet. Torpet Asphagen finns inte med på storskifteskartan över Rogestad från år 1785, däremot återfinns det på häradsekonomiska kartan från 1870-talet. Enligt uppgift i Sveriges Bebyggelse är det byggt omkring 1840.

Sammantaget uppvisar området en komplex och fragmentarisk fornlämningsbild. Kunskapsluckorna är stora angående relationerna i tid och rum mellan de olika gravlokalerna, stensträngarna, boplatsoverrådena och den historiskt kända bebyggelsen.

Syfte och målsättning

Syftet med den arkeologiska förundersökningen var att fastställa om fast fornlämning skulle komma att

beröras av tomtavstyckningarna och de planerade byggnadsarbetena. Om så var fallet skulle lämningarnas karaktär, utbredning, datering och kunskapspotential bedömas. Förundersökningens resultat skulle kunna utgöra grund för länsstyrelsens fortsatta bedömningar i ärendet.

Metod och dokumentation

Förundersökningen utfördes genom sökschaktsgrävning inom utvalda delar av den planerade exploateringsytan. Schakten grävdes skiktvis med maskin ned till orörd undergrund.

Resultat

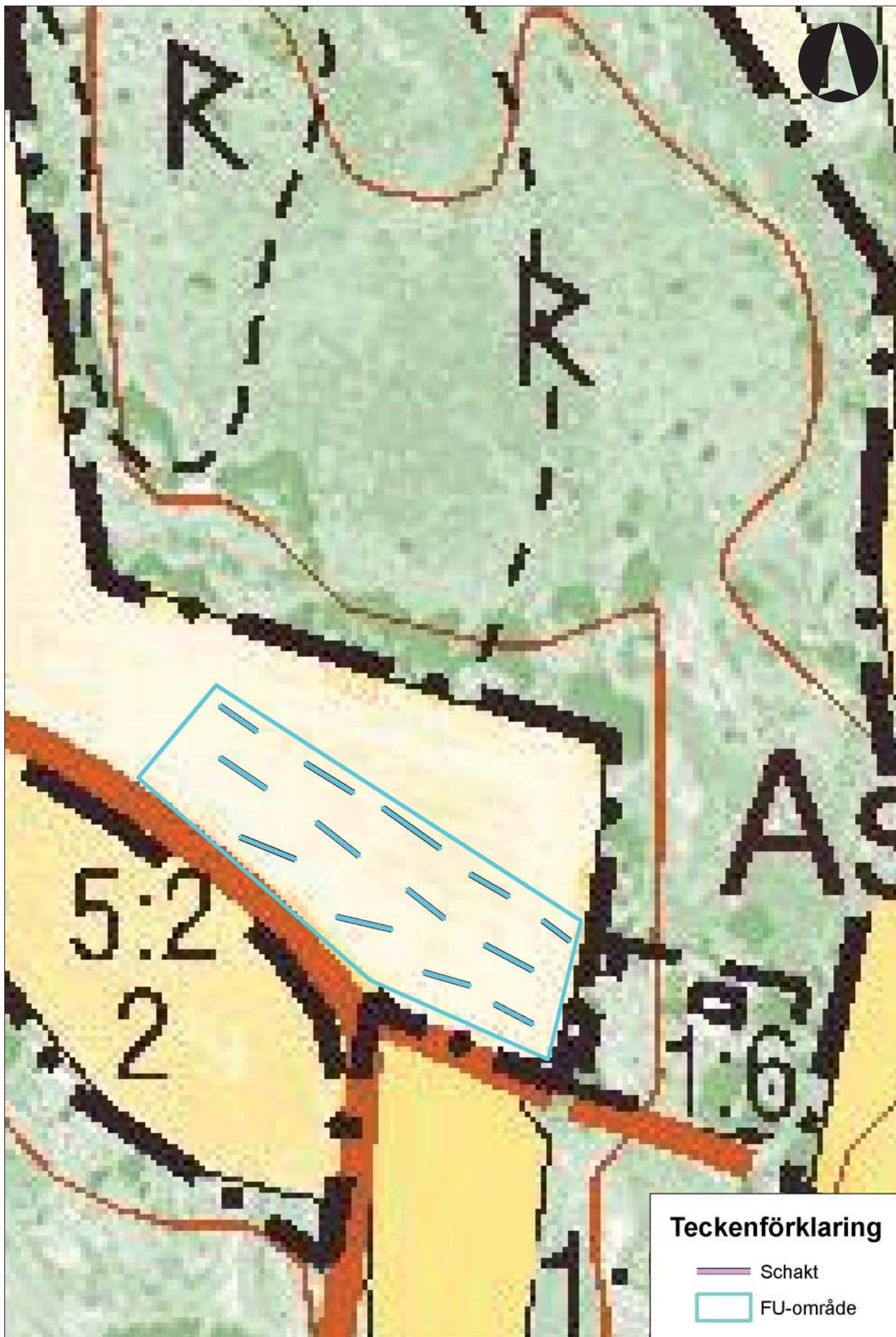
Vid förundersökningen grävdes tretton sökschakt om totalt ca 85 löpmeter, vilka täckte utvalda delar av undersökningsområdet. Inom schaktytorna visade sig markbeskaffenheten utgöras av ett ca 0,35 m tjockt ploglager bestående av ljusbrun lerhaltig mylla med enstaka inslag av större stenar. Ploglagret vilade direkt på undergrunden som bestod av mjåla, ställvis med stråk av morängrus.

Ingenting av arkeologiskt intresse påträffades vid förundersökningen. Ur fornlämningssynpunkt bedöms området som klart för exploatering.

Tekniska uppgifter

Fastighet	Milltorp 1:5
Socken	Östra Harg
Kommun	Linköping
Län och landskap	Östergötland
Fornlämningsnr	Invid RAÄ 47, 48
Ekonomiska kartans blad	085 69 (8F 6j Luestad)
Koordinater	X 6484045, Y 1497735
Koordinatsystem	RT 90 2,5 gon V
Typ av undersökning	Arkeologisk förundersökning
Länsstyrelsens beslut	2006-09-28
Länsstyrelsens handläggare	Bror-Tommy Sturk
Länsstyrelsens dnr	431-11126-06
Länsmuseets dnr	260/06
Länsmuseets kontonummer	530490
Uppdragsgivare	Siul AB
Kostnadsansvarig	Siul AB
Projektledare	Anders Lundberg
Fältarbetstid	2006-11-01
Totalt undersöktes	Ca 85 löpmeter
Fynd	-
Foto filmnr	-
Analyser	-
Grafik	Anders Lundberg
Renritning	-
Grafisk form	Johan Levin
Dokumentationsmaterialet förvaras på Östergötlands länsmuseum.	
Ur allmänt kartmaterial	© Lantmäteriverket dnr 507-99-499
ISSN 1403-9273	Rapport 2006:85 © Östergötlands länsmuseum

Bilaga 1. Schaktplan





Med anledning av en planerad tomtavstyckning samt uppförande av två enfamiljshus utförde Östergötlands länsmuseum en arkeologisk förundersökning. Platsen för exploateringen utgjordes av åkermark i anslutning till fornlämningarna RAÄ 47 och 48. Dessa är belägna inom ett angränsande större bergigt och trädbevuxet impediment och utgörs av ett gravfält, en stensträng och en ensamliggandestensättning.

Inom förundersökningsområdet påträffades ingenting av arkeologiskt intresse. Ur fornlämningssynpunkt bedöms området som klart för exploatering.